



Service Entretien



## Luxsecurity, une entreprise luxembourgeoise

Luxsecurity Luxembourg S.A. est une entreprise Luxembourgeoise basée à Kehlen, spécialisée dans la conception, la réalisation et la maintenance d'installations techniques de sécurité et de sûreté.

Forte de plus de **10 années** d'expérience et de sa connaissance des règlements en vigueur au **Grand-Duché de Luxembourg**, l'équipe de **Luxsecurity** accompagne ses clients dans le cadre de projets de constructions neuves, de rénovations ou de mise en **sécurité/conformité**. En anticipant les différentes étapes d'un chantier et les problématiques qui y sont associées, Luxsecurity permet à ses clients d'optimiser le déroulement des travaux ainsi que les coûts qui y sont associés.

Luxsecurity est composée d'une équipe de **chargés d'études** et de **technico-commerciaux expérimentés** et spécialisés dans le domaine de la sécurité / sûreté qui travaillent conjointement à la conception de systèmes adaptés aux besoins de ses clients et aux obligations réglementaires et normatives en vigueur sur le territoire **Luxembourgeois**. Egalement disponibles pour la réalisation de diagnostics, ou de conseil à l'élaboration de concepts de sécurité / sûreté, ils accompagnent les clients et les techniciens spécialisés du service technique de l'entreprise dans toutes leurs démarches avant, pendant et après la réalisation des travaux de mise en œuvre de ces techniques.

Grâce à son équipe technique disponible **7j/7** et **24h/24** prête à intervenir dans les meilleurs délais en cas d'alarmes ou de pannes.

Luxsecurity bénéficie d'un service exclusivement dédié à la maintenance préventive des installations de sécurité / sûreté permettant à ses clients de réduire la probabilité de défaillance ou la dégradation du matériel en place et d'anticiper d'éventuels frais de dépannages ou de remplacement de systèmes.



# ENTRETIEN SÉCURITÉ

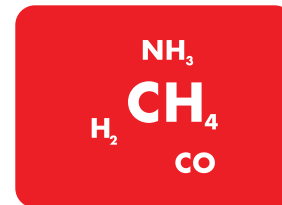


DÉTECTION  
INCENDIE



ÉCLAIRAGE DE  
SÉCURITÉ

Service dépannage Luxsecurity  
est prêt à intervenir.



DÉTECTION  
GAZ/CO



DÉSENFUMAGE



EXTINCTEURS  
RIA



PREMIERS  
SECOURS

ASTREINTE TECHNIQUE  
(EN DEHORS DES HEURES DE BUREAU)



EXTINCTION  
AUTOMATIQUE  
À EAU/GAZ



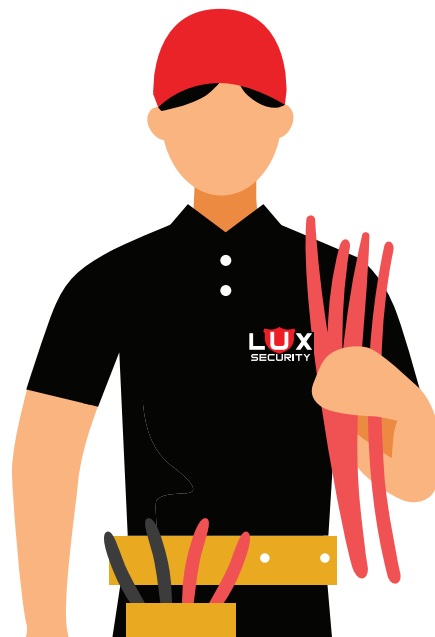
PORTES  
COUPE-FEU



VIDÉO  
INTERPHONIE



CONTRÔLE  
D'ACCÈS

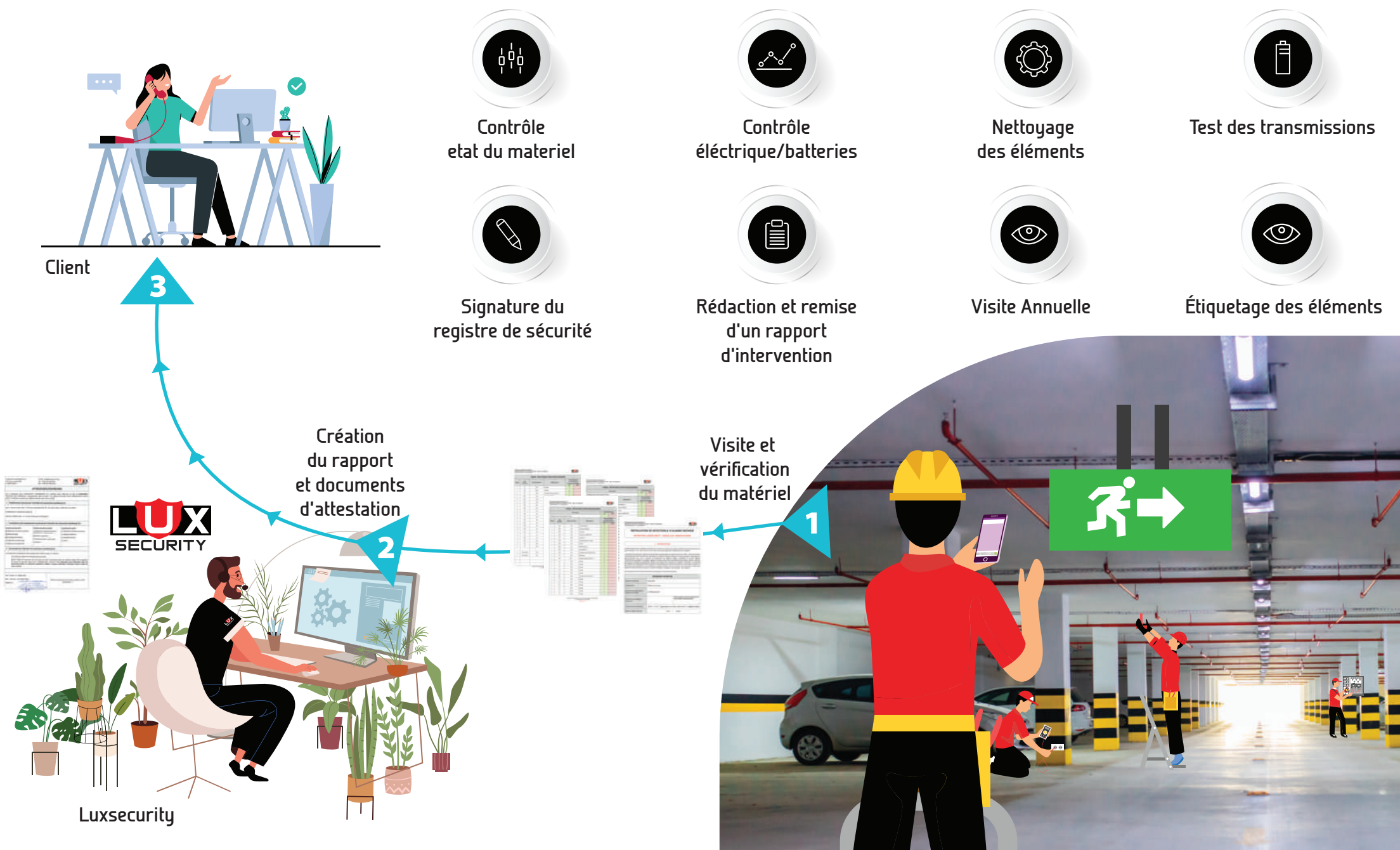


VIDÉO  
SURVEILLANCE



DÉTECTION  
INTRUSION

# Luxsecurity bénéficie d'un service exclusivement dédié à l'entretien des installations de sécurité





# DETECTION ET ALARME INCENDIE



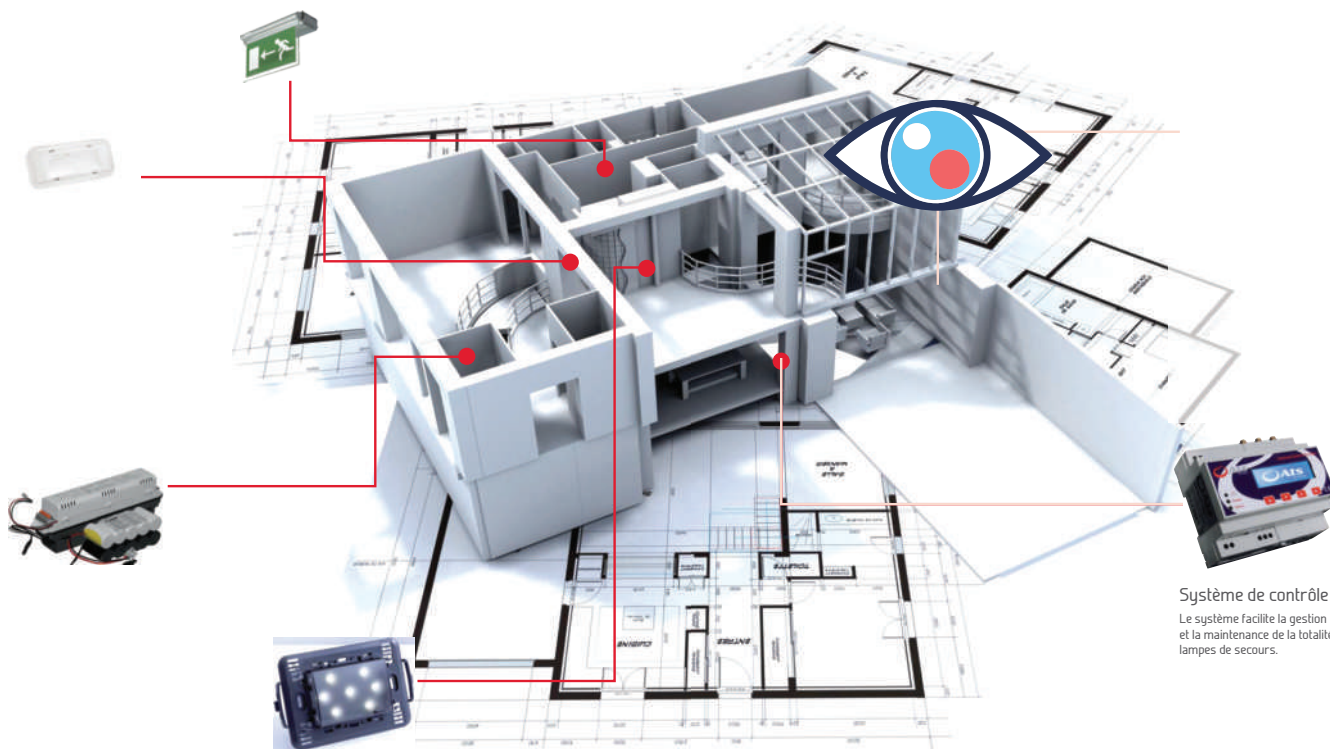
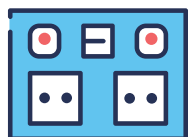
## Eléments contrôlés

- Fonctionnement centrale(s) et absence de défauts
- Fonctionnement de 100% des détecteurs incendie
- Fonctionnement de 100% des déclencheurs manuels
- Fonctionnement de 100% des sirènes et flashes d'évacuation
- Adressage et étiquetage des éléments
- Fonctionnement de 100 % des asservissements
- Fonctionnement transmission(s)
- Fonctionnement alimentation(s) externe(s)
- Fonctionnement réarmement





# ECLAIRAGE DE SECURITE



Système de contrôle  
Le système facilite la gestion  
et la maintenance de la totalité des  
lampes de secours.

## Éléments contrôlés

- Allumage des blocs et luminaires après coupure
- Autonomie de 1h assurée pour l'ensemble des éléments
- Vérification de l'état des pictogrammes assurant le balisage des chemins de fuite

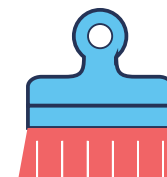




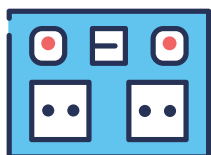
NH<sub>3</sub>  
CH<sub>4</sub>  
H<sub>2</sub>

## DETECTION GAZ / CO

CO



### Eléments contrôlés

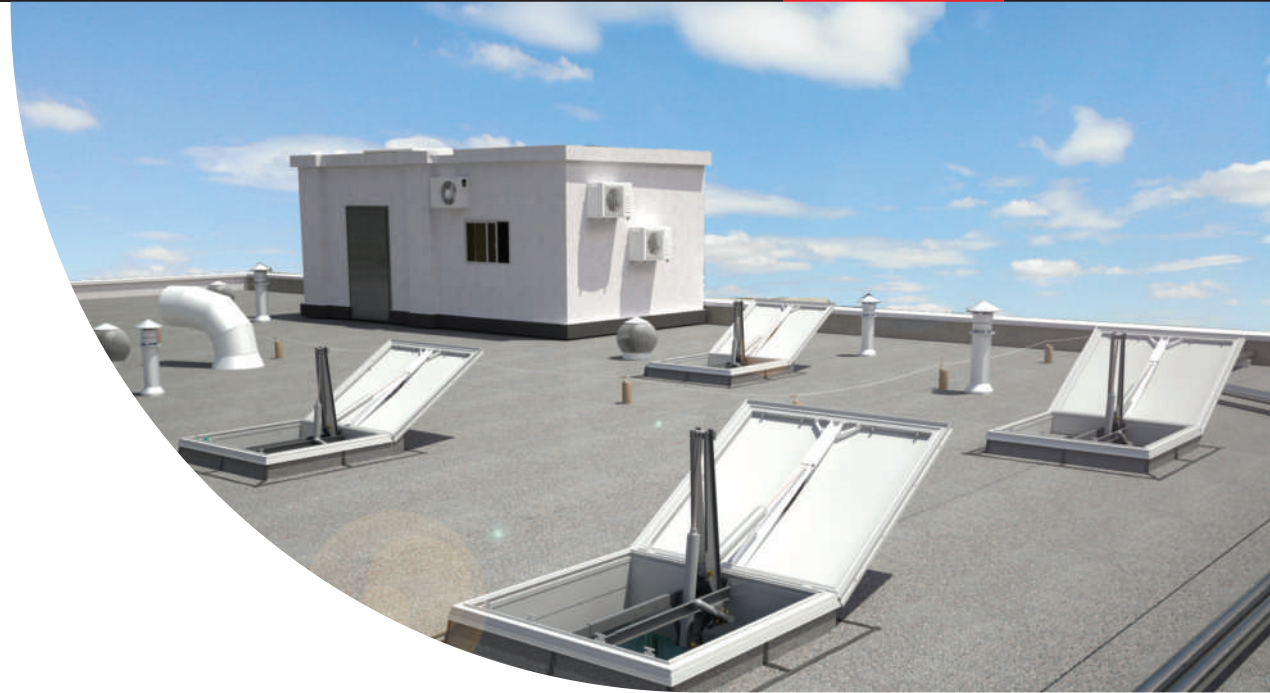
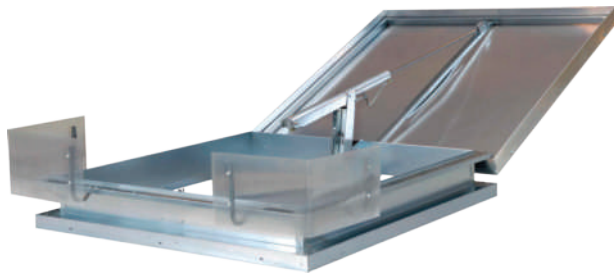


- Fonctionnement centrale(s) et absence de défauts
- Fonctionnement de 100% des détecteurs
- Fonctionnement de 100% des moyens d'alarme (sonores et lumineux)
- Fonctionnement de 100 % des asservissements et respect de leurs seuils de déclenchement
- Fonctionnement transmission(s)
- Fonctionnement alimentation(s) externe(s)
- Fonctionnement réarmement





# DESENFUMAGE



## Éléments contrôlés

- Fonctionnement centrale(s) et absence de défauts
- Fonctionnement des boutons poussoirs
- Fonctionnement détecteurs et/ou asservissement détection incendie
- Passage en position de sécurité des éléments asservis (coupoles, ventilateurs...)
- Fonctionnement réarmement







# EXTINCTEURS



## Eléments contrôlés

- Contrôle du bon état général de l'extincteur (joint, percuteur, absence de corrosion, tuyau complet)
- Nettoyage et remise en place de l'extincteur
- Plombage du système de sécurité
- Vérification de la date de péremption et de l'absence de fuite de la cartouche additif
- Vérification de la pression via le manomètre
- Vérification du système de sécurité
- Pose d'une étiquette de contrôle



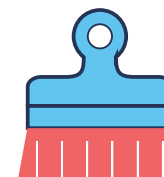


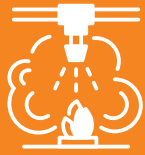
# R.I.A Robinet d'Incendie Armée



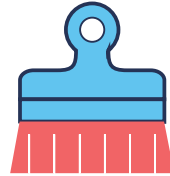
## Éléments contrôlés

- Prise de pression statique et dynamique
- Contrôle d'étanchéité à l'ouverture et à la fermeture de la lance
- Contrôle d'étanchéité de la vanne papillon
- Vidange du tuyau
- Contrôle du bon état général du tuyau (absence de fuites, trous, craquelures)
- Nettoyage de l'armoire
- Vérification de l'état de l'armoire, système de fermeture



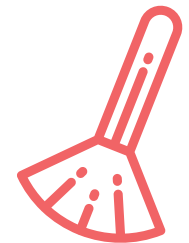


# SPRINKLER



## Eléments contrôlés

- Contrôle du bon fonctionnement des installations sprinkler
- Contrôle visuel de l'ensemble des installations sprinkler
- Test et purge du compresseur d'air
- Test débit pression eau de ville
- Test des transmissions d'alarmes



Installation



Entretien



Dépannage



Études



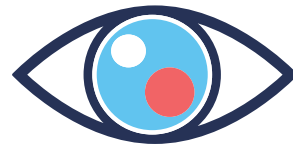
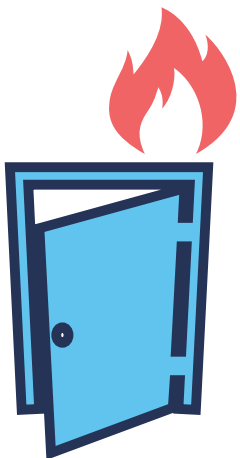
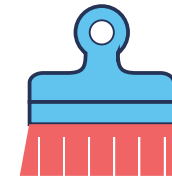


# PORTES COUPE-FEU



## Eléments contrôlés

- Vérification de la bonne fermeture automatique des portes  
(fonctionnement fermes-portes ou autres mécanismes)
- Vérification de l'état général des portes coupe-feu  
(cadre, vantail, joints, poignées, accessoires, ...)



Installation



Entretien



Dépannage



Études





## COUVERTURE ANTI-FEU



### Éléments contrôlés

- Vérification de l'état général de la couverture anti-feu
- Vérification du coffret de la couverture (bon maintien au mur)





## PREMIERS SECOURS - TROUSSE



### Eléments contrôlés

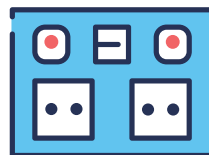
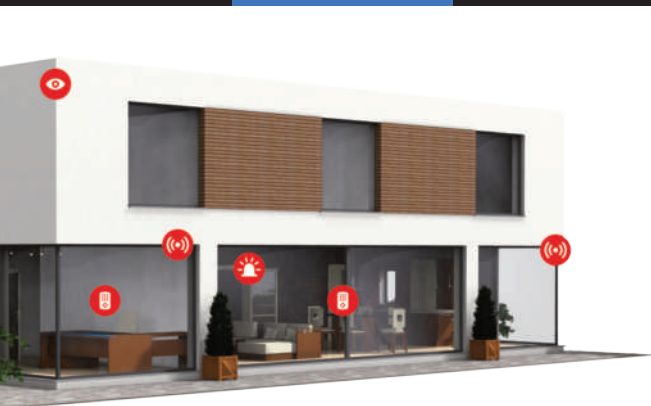
- Vérification de l'état général de la trousse et du support (si fixée au mur)
- Contrôle des dates de péremptions des consommables
- Contrôle des manques après utilisation, en vue d'un complément
- Nettoyage et remise en place de la trousse







# INTRUSION



## Éléments contrôlés

- Fonctionnement centrale(s) et absence de défauts
- Fonctionnement de 100% des accessoires centrale(s)
- Fonctionnement de 100% des entrées et sorties programmées
- Fonctionnement de 100% des points de détection



Installation



Entretien



Dépannage



Études



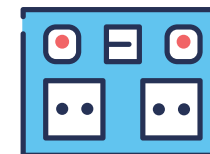


# VIDEOSURVEILLANCE



## Éléments contrôlés

- Fonctionnement de 100% enregistreur(s)
- Fonctionnement de 100% moniteur(s)
- Fonctionnement de 100% des caméras
- Fonctionnement des transmissions externes des images





# INTERPHONIE



## Eléments contrôlés

- Fonctionnement 100% poste(s) extérieur(s)
- Fonctionnement 100% poste(s) intérieur(s)
- Fonctionnement ouverture porte(s)





## CONTROLE D'ACCES



### Eléments contrôlés



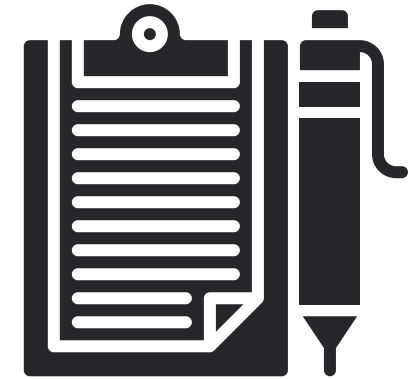
- Fonctionnement 100% des centrales et absence de défauts
- Programmation contrôle d'accès
- Fonctionnement de 100% des lecteurs de badges
- Fonctionnement de 100% des moyens d'ouverture (gâche, électro-aimant, serrure électrique, tourniquet ...)
- Fonctionnement de 100% des contacts d'ouverture des portes



- Rapport détaillé
- Attestation d'entretien
- Facture annuelle



Tout réparation ou remplacement font objet d'un devis de réparation qui est envoyé séparément.





---

Luxsecurity Luxembourg S.A.

40 Zone Industrielle  
L-8287 Kehlen  
LUXEMBOURG

T. 26780364 - [info@luxsecurity.com](mailto:info@luxsecurity.com)

---

[www.luxsecurity.com](http://www.luxsecurity.com)